

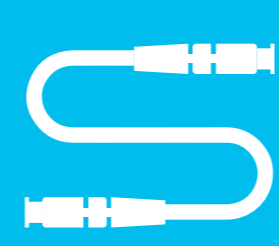
# Configurazione Internet



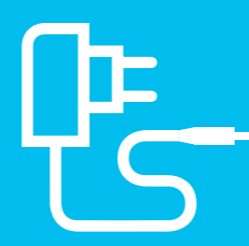
## La dotazione comprende:



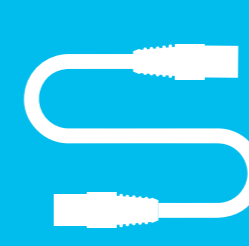
router WLAN



cavo in fibra ottica

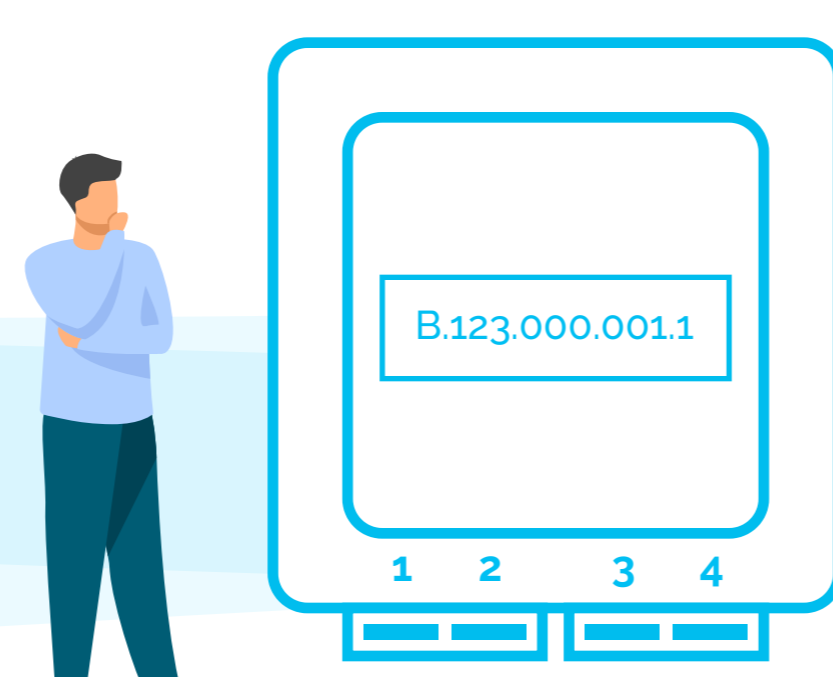


alimentatore



cavo LAN

## 1 Trova la presa OTO



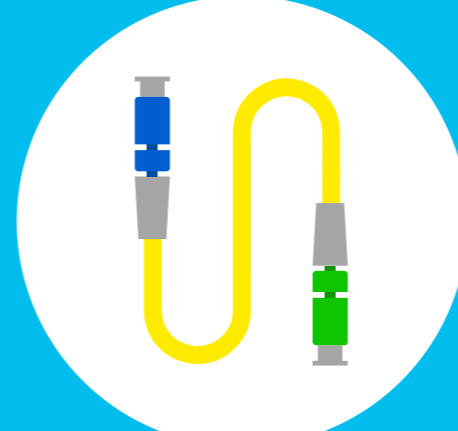
### Consiglio

La prise OTO (fibre optique) se trouve généralement soit dans le boîtier à fusible ou multimédia, soit dans le salon.

## 2 Collega il router WLAN alla presa OTO

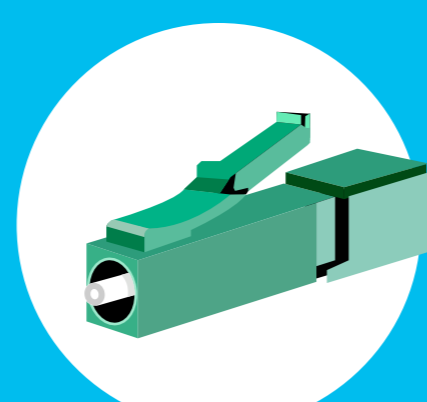
### 2.1.

A questo scopo, hai bisogno del cavo in fibra ottica.



### Consiglio

Non dimenticare di rimuovere i cappucci di protezione prima del collegamento.

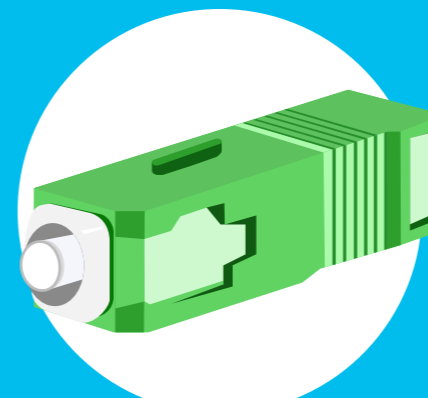


### 2.2.

Inserisci l'estremità sottile del cavo in fibra ottica nella presa OTO dello slot 2. Il colore non ha importanza.

### 2.3.

Inserisci l'altra estremità del cavo in fibra ottica al router. Lo slot del router è solitamente contrassegnato dalla dicitura «Fibra». Come mostrato nell'illustrazione, l'estremità del cavo è solitamente dotata di una spina spessa. Tuttavia, questo può variare anche a seconda del router. Lo stesso vale per il colore.



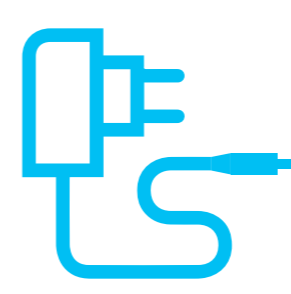
### Consiglio

Non piegare né spingere il cavo in fibra ottica in una canalina passacavi, in quanto può rompersi facilmente e rendere così impossibile il collegamento a Internet.

## 3 Collega il router WLAN alla presa della corrente

### 3.1.

Collega la spina sottile dell'alimentatore al router WLAN, presa «Power».



### 3.2.

Collega la spina a due poli alla presa di corrente o alla ciabatta più vicina.

## 4 Porta un po' di pazienza



Attendi ancora un momento. Prima che la configurazione sia completata e il router sia pronto all'uso occorrono ca. 2-5 minuti. Dopodiché la spia LED di Internet e/o della fibra si accenderà e resterà fissa.

### Consiglio

La configurazione del router WLAN o di Internet avviene in automatico. Per far funzionare Internet non devi modificare alcuna impostazione.

## 5 Collegati alla WLAN

### 5.1.

Scegli il simbolo della WLAN/di Internet sul tuo dispositivo (PC, smartphone, console da gioco ecc.) e collegati alla WLAN.



### 5.2.

Inserisci la chiave WPA2 come password per la WLAN.

### Consiglio

Il nome della WLAN e la chiave WPA2 sono riportati sul retro del router. In alternativa puoi collegare il tuo dispositivo anche tramite cavo LAN.

### Codice di attivazione?

Aprendo il browser per la prima volta ti viene richiesto un codice di attivazione? Se sì, allora dovresti aver già ricevuto un'e-mail separata con il codice.

### Consiglio

Non hai ricevuto l'e-mail? Allora controlla nella cartella spam.

## Ben fatto! Hai portato a termine la configurazione di Internet



+++

Hai problemi o ulteriori domande in merito alla tua connessione Internet? Siamo a tua disposizione dal lunedì al venerdì, dalle 8-19.

0848 444 888

oppure  
support.teleboy.ch

+++

Nota bene:  
il router WLAN ti viene fornito gratuitamente, ma solo in comodato d'uso. Ti viene fornita l'originale e gli accessori.