

Installer Internet



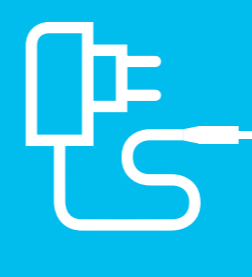
Sont inclus dans ta livraison:



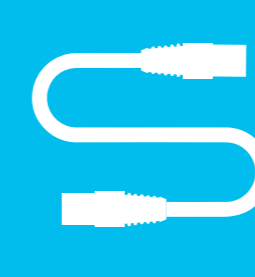
le routeur Wi-Fi



un câble à fibre optique



un bloc d'alimentation



un câble Ethernet

1 Identifie où se trouve la prise OTO



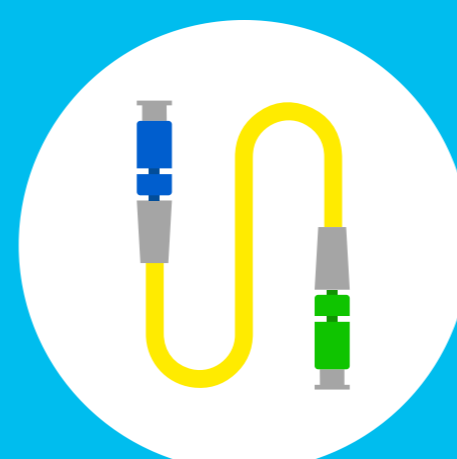
Conseil

La prise OTO (fibre optique) se trouve généralement soit dans le boîtier à fusible ou multimédia, soit dans le salon.

2 Connecte le routeur WLAN à la prise OTO

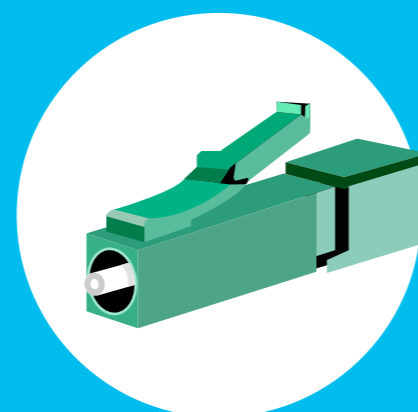
2.1.

Tu as besoin pour cela du câble à fibre optique/DSL fourni.



Conseil

N'oublie pas de retirer les embouts de protection avant de le brancher.

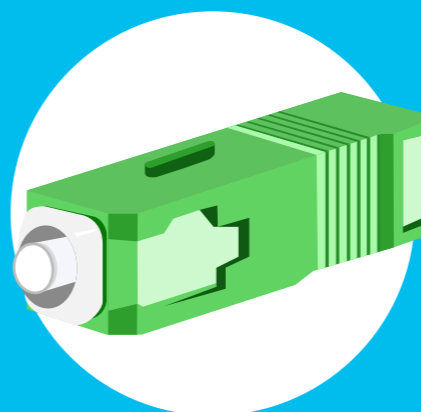


2.2.

Branche l'extrémité fine du câble à fibre optique dans la boîte OTO dans l'emplacement 2. La

2.3.

Branche ensuite l'autre extrémité du câble de fibre optique dans le routeur. L'emplacement dans le routeur est normalement marqué «Fibre». Comme le montre l'image, l'extrémité du normalement un connecteur épais. Mais cela peut aussi varier en fonction du routeur. Il en va de même pour la couleur.



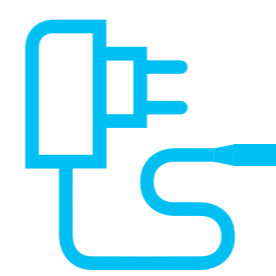
Conseil

Le câble à fibre optique ne doit pas être plié ni pressé dans un passe-câbles. Il pourrait facilement se rompre, ce qui interromprait toute connexion Internet.

3 Connecte le routeur Wi-Fi à la prise de courant

3.1.

Connecte la petite fiche du bloc d'alimentation au routeur Wi-Fi, à l'emplacement où il est écrit



3.2.

Raccorde la fiche bipolaire à la prise de courant ou à la prise multiple la plus proche.

4 Merci de patienter



Quelques instants. Il faut compter entre 2 et 5 minutes pour que le routeur Wi-Fi soit configuré et prêt à démarrer. Le voyant LED d'Internet et/ou de la fibre s'allume maintenant en continu.

Conseil

Le routeur Wi-Fi et Internet se configurent automatiquement. Tu n'as aucun réglage à effectuer toi-même pour qu'Internet fonctionne.

5 Connecte-toi au Wi-Fi

5.1.

Sélectionne le symbole du Wi-Fi/Internet sur ton appareil (PC, Smartphone, console de jeux, etc.) et connecte-toi au Wi-Fi.



5.2.

Entre la clé WPA2 comme mot de passe pour le Wi-Fi.

Conseil

Tu trouveras le nom du réseau Wi-Fi ainsi que la clé WPA2 sous le routeur. Par défaut, tu peux également raccorder un appareil par câble Ethernet.

Et le code d'activation?

Un code d'activation t'est demandé lorsque tu ouvres ton navigateur pour la première fois? Si oui, tu devrais avoir reçu un e-mail de confirmation avec le code.

Conseil

Aucun e-mail reçu? Vérifie dans ton dossier de courrier indésirable.

Bravo!
Tu a réussi à installer Internet.



+++

Tu rencontres des problèmes ou as des questions concernant ton raccordement Internet? Nous sommes joignables du lun. au ven. de 8h à 19h.

0848 444 888
ou par
support.teleboy.ch

+++

Attention:
nous mettons gratuitement le routeur à ta disposition sous forme de prêt. Merci de conserver l'emballage d'origine et les accessoires.