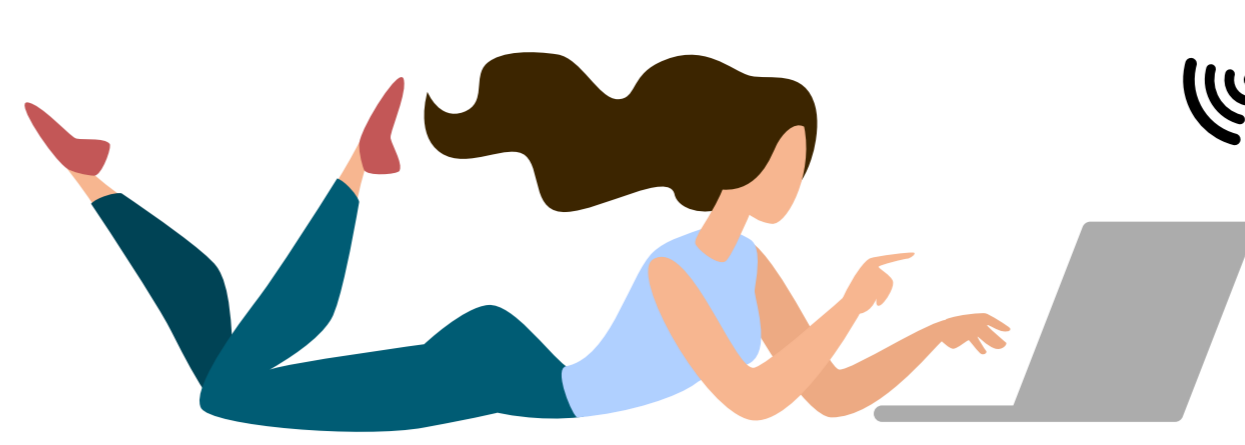


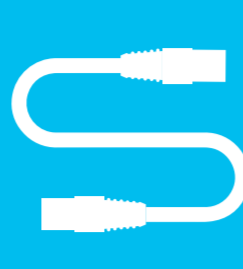
Configurazione Internet



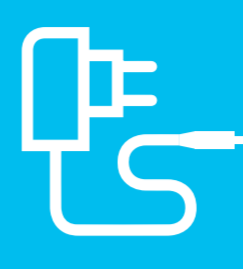
La dotazione comprende:



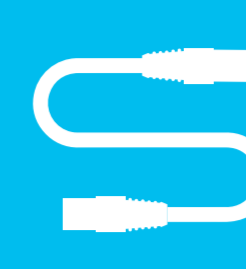
router WLAN



cavo DSL



alimentatore



cavo LAN

+ eventualmente adattatore per presa telefonica

1 Trova la presa di rete

Versione A: presa di rete



Consiglio

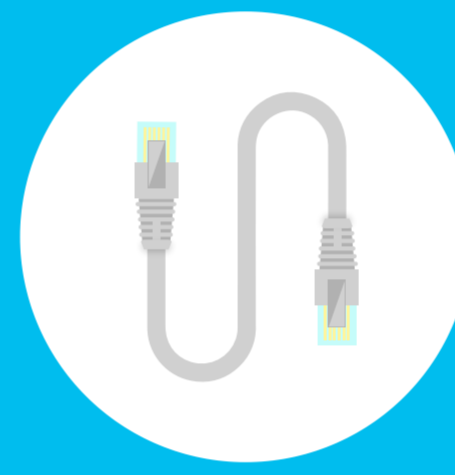
Di solito, la presa di rete si trova in soggiorno o in corrispondenza del classico collegamento alla TV via cavo.

Versione B: Presa telefonica con adattatore



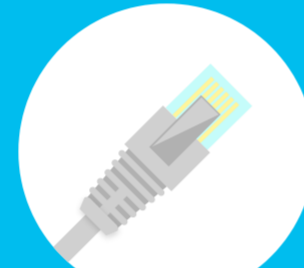
2 Collega il router WLAN alla presa di rete

2.1.
A questo scopo, hai bisogno del cavo DSL in dotazione.



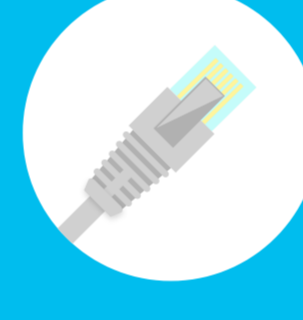
Consiglio

Prima di provvedere al collegamento, pensa a dove e come desideri installare il router.



2.2.
Inserisci un'estremità del cavo DSL nel router. Solitamente, l'apposita porta è contrassegnata sul router con «DSL».

2.3.
Inserisci l'altra estremità del cavo DSL nella presa di rete. (Qualora fossero presenti 2 prese, inserirla nella presa a sinistra.)



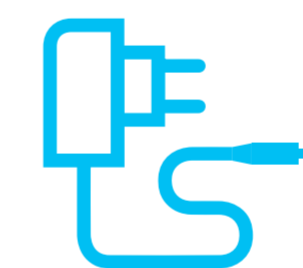
Variante B:
Il cavo è inserito nell'adattatore, l'adattatore è inserito nella presa

Consiglio

Entrambe le estremità del cavo DSL sono uguali. Di conseguenza, sono intercambiabili.

3 Collega il router WLAN alla presa della corrente

3.1.
Collega la spina sottile dell'alimentatore al router WLAN, presa «Power».



3.2.
Collega la spina a due poli alla presa di corrente o alla ciabatta più vicina.

4 Porta un po' di pazienza



Attendi ancora un momento. Prima che la configurazione sia completata e il router sia pronto all'uso occorrono ca. 2-5 minuti. Dopodiché la spia LED di Internet e/o della fibra si accenderà e resterà fissa.

Consiglio

La configurazione del router WLAN o di Internet avviene in automatico. Per far funzionare Internet non devi modificare alcuna impostazione.

5 Collegati alla WLAN

5.1.
Scegli il simbolo della WLAN/di Internet sul tuo dispositivo (PC, smartphone, console da gioco ecc.) e collegati alla WLAN.



5.2.
Inserisci la chiave WPA2 come password per la WLAN.

Consiglio

Il nome della WLAN e la chiave WPA2 sono riportati sul retro del router. In alternativa puoi collegare il tuo dispositivo anche tramite cavo LAN.

Ben fatto! Hai portato a termine la configurazione di Internet



+++
Hai problemi o ulteriori domande in merito alla tua connessione Internet? Siamo a tua disposizione dal lunedì al venerdì, dalle 8-19.

0848 444 888
oppure
support.teleboy.ch

+++
Nota bene:
Il router WLAN ti viene fornito gratuitamente, ma solo in comodato d'uso. Conserva la confezione originale e gli accessori.