

Installer Internet



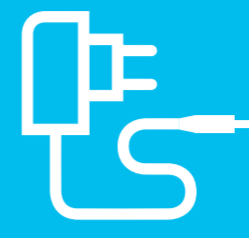
Sont inclus dans ta livraison:



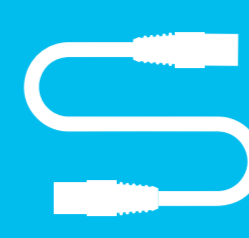
le routeur Wi-Fi



un câble DSL



un bloc d'alimentation

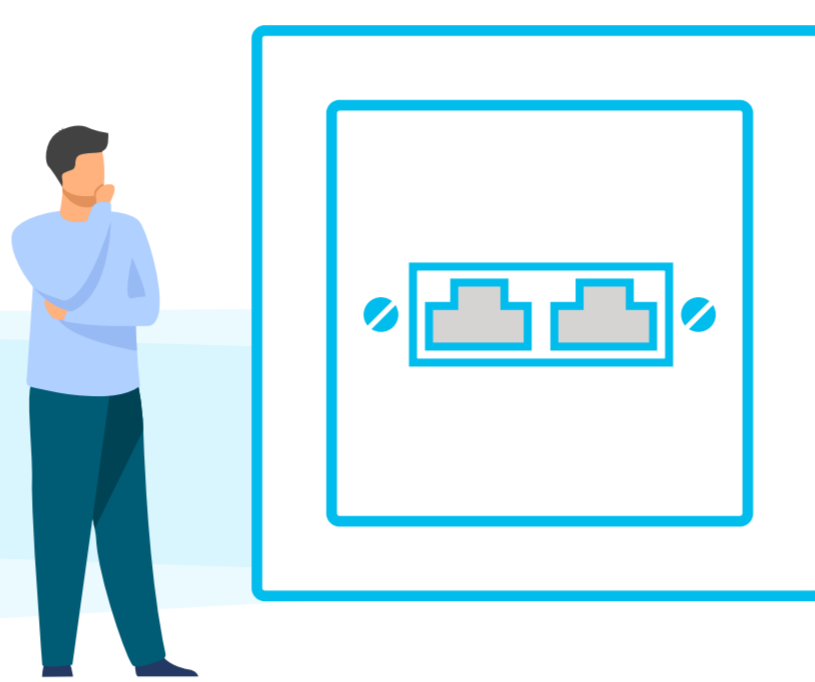


LAN-Kabel

+ un adaptateur pour prise téléphonique si nécessaire

1 Identifie où se trouve la prise réseau

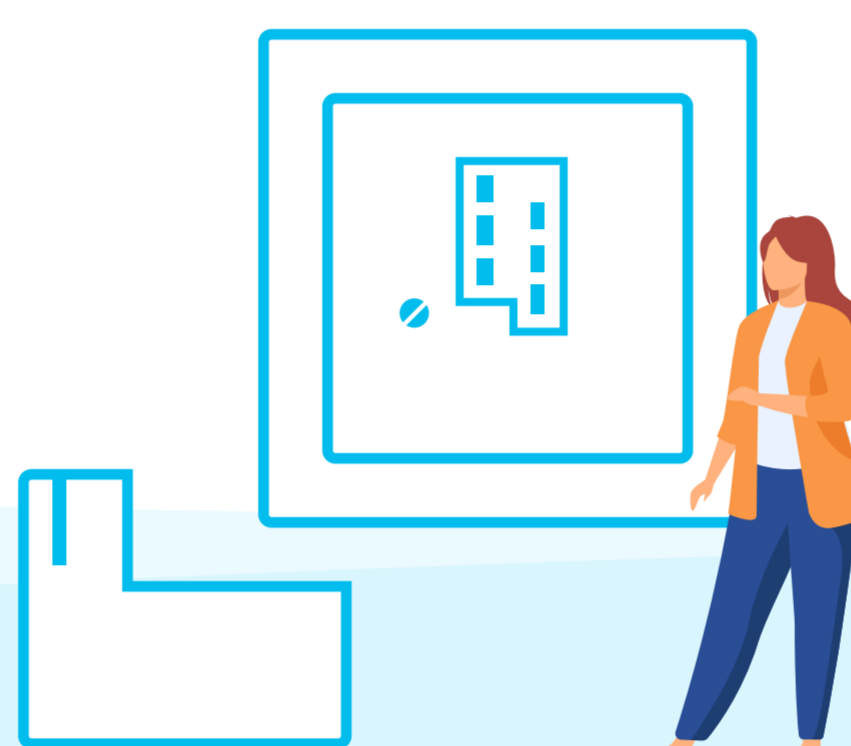
Variante A: réseau



Conseil

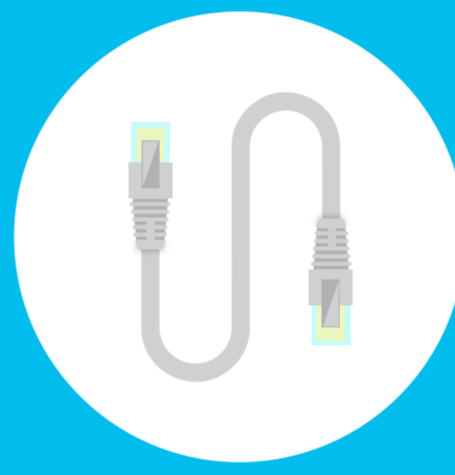
La prise réseau se trouve généralement dans le salon ou à l'emplacement du raccordement par câble habituel.

Variante B: adaptateur pour prise téléphonique



2 Connecte le routeur WLAN à la prise réseau

2.1. Tu as besoin pour cela du câble DSL fourni.



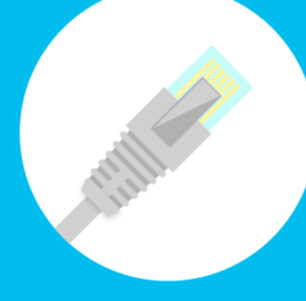
Conseil

Avant de le raccorder, demande-toi où et comment tu vas installer le router.

2.2. Branche l'une des extrémités du câble DSL sur le routeur. L'inscription «DSL» indique généralement l'emplacement du raccord sur le routeur.



2.3. Branche l'autre extrémité du câble DSL sur la prise réseau. (S'il y a deux prises, dans celle de gauche.)



Variante B:

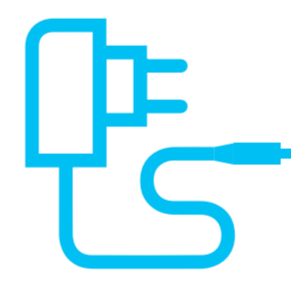
Le câble est branché dans l'adaptateur, ce dernier dans la prise téléphonique.

Conseil

Les deux extrémités du câble DSL sont identiques. Donc, peu importe où tu les branches.

3 Connecte le routeur Wi-Fi à la prise de courant

3.1. Connecte la petite fiche du bloc d'alimentation au routeur Wi-Fi, à l'emplacement où il est écrit



3.2. Raccorde la fiche bipolaire à la prise de courant ou à la prise multiple la plus proche.

4 Merci de



Quelques instants. Il faut compter entre 2 et 5 minutes pour que le routeur Wi-Fi soit configuré et prêt à démarrer. Le voyant LED d'Internet et/ou de la fibre s'allume maintenant en continu.

Conseil

Le routeur Wi-Fi et Internet se configurent automatiquement. Tu n'as aucun réglage à effectuer toi-même pour qu'Internet fonctionne.

5 Connecte-toi au Wi-Fi

5.1. Sélectionne le symbole du Wi-Fi/Internet sur ton appareil (PC, Smartphone, console de jeux, etc.) et connecte-toi au Wi-Fi.



5.2. Entre la clé WPA2 comme mot de passe pour le Wi-Fi.

Conseil

Tu trouveras le nom du réseau Wi-Fi ainsi que la clé WPA2 sous le routeur. Par défaut, tu peux également raccorder un appareil par câble Ethernet.

Bravo!
Tu a réussi à installer Internet.



+++
Tu rencontres des problèmes ou as des questions concernant ton raccordement Internet? Nous sommes joignables du lun. au ven. de 8h à 19h.

0848 444 888
ou par
support.teleboy.ch

+++
Attention:
nous mettons gratuitement le routeur à ta disposition sous forme de prêt. Merci de conserver l'emballage d'origine et les accessoires.