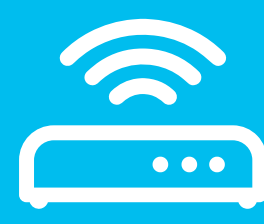


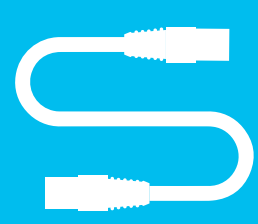
# Internet einrichten



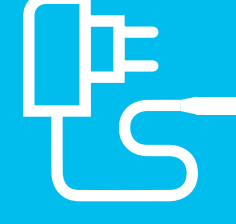
## In Deiner Lieferung ist enthalten:



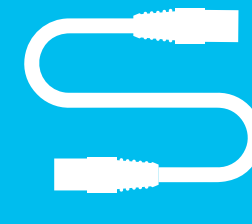
WLAN-Router



DSL-Kabel



Netzteil



LAN-Kabel

+ ggf. Adapter für Telefonbuchse

## 1 Finde heraus, wo sich die Netzwerkdose befindet.

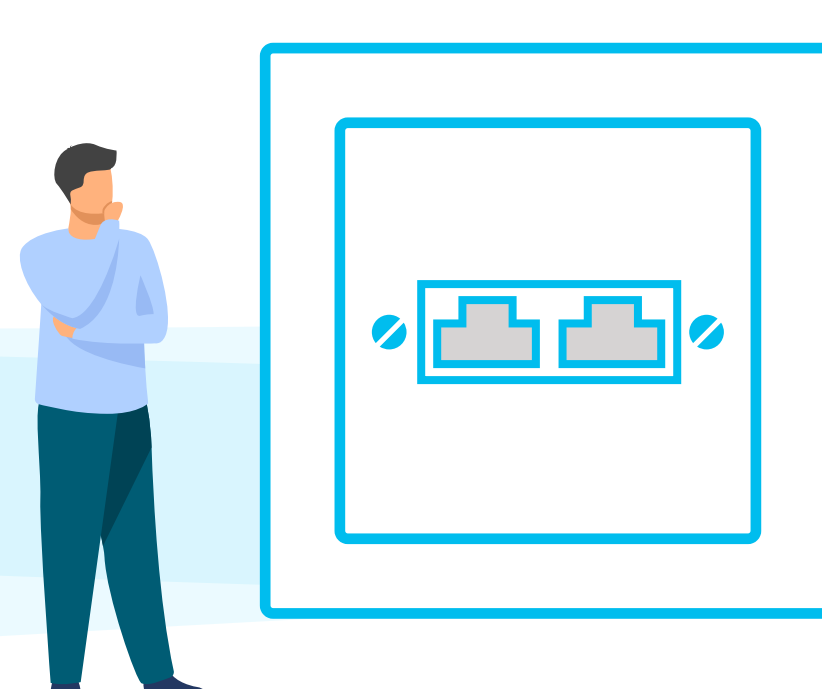
Variante A: Telefonbuchse  
+ DSL-Adapter



### Hinweis

Der Adapter sollte möglichst fest in der Buchse eingesteckt sein.

Variante B: Netzwerkdose

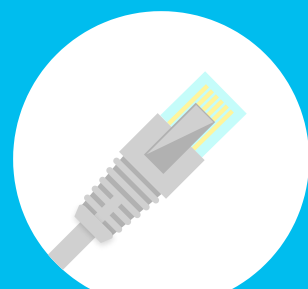
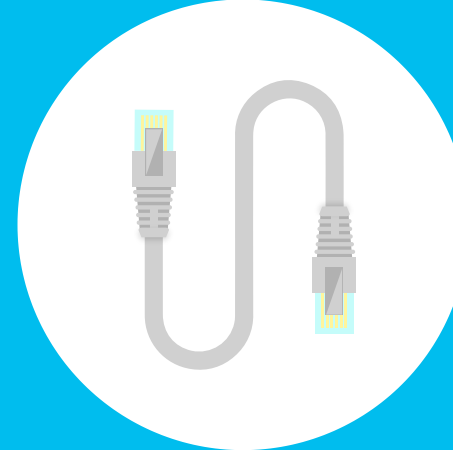


### Hinweis

Die Netzwerkdose befindet sich üblicherweise im Wohnzimmer oder dort, wo sich der klassische Kabelanschluss befindet.

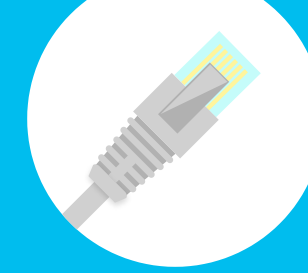
## 2 Verbinde den WLAN-Router mit der Netzwerkdose

2.1. Du benötigst dafür das mitgelieferte DSL-Kabel.



2.2. Das eine Ende des DSL-Kabels wird in den Router gesteckt. Der Steckplatz im Router ist mit «DSL» beschriftet.

2.3. Das andere Ende des DSL-Kabels wird in die Netzwerkdose gesteckt. (Wenn 2 Buchsen vorhanden sind, in die linke.)

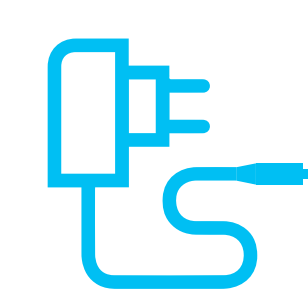


### Hinweis

Die Enden des DSL-Kabels sind identisch. Deshalb spielt es keine Rolle, welches Du wo einsteckst. (Selten wird ein Y-Stecker mitgeliefert: hier kommt das einfache Ende in den Router. Vom doppelten Ende wird nur ein Stecker verwendet.)

## 3 Verbinde den WLAN-Router mit der Steckdose

3.1. Der schmale Stecker vom Netzteil wird mit dem WLAN-Router verbunden – Steckplatz «Power».



3.2. Der 2-polige Stecker wird an der nächstgelegenen Steckdose oder Steckdosenleiste angeschlossen.

## 4 Bitte habe etwas Geduld



Warte einen kurzen Augenblick. Es dauert 2 bis 5 Minuten bis der WLAN-Router sich konfiguriert hat und startbereit ist. Die LED Internet und/oder DSL leuchtet dann durchgehend.

### Tipp

Der WLAN-Router bzw. das Internet wird automatisch konfiguriert. Du musst deshalb keine Einstellungen selber vornehmen.

## 5 Verbinde Dich mit dem WLAN

5.1. Wähle auf Deinem Gerät (PC, Smartphone, Game-Konsole etc.) das WLAN/Internet-Symbol aus und verbinde Dich mit dem WLAN.



5.2. Gib das «WiFi Password» (WPA2) als Passwort für das WLAN ein.

### Tipp

Sowohl den WLAN-Namen (SSID) als auch das WLAN-Passwort (WPA2) findest Du auf der Unterseite bzw. Rückseite des Routers.

## Gut gemacht – Du hast Teleboy Internet erfolgreich eingerichtet!



+++  
Hast Du Fragen oder Probleme mit Deiner Internetverbindung?  
Wir sind von Montag bis Freitag, von 08.00 bis 19.00 Uhr für Dich da!

0848 444 888  
oder  
support.teleboy.ch

+++  
**Hinweis**  
Wir stellen Dir den WLAN-Router kostenlos, aber leihweise, zur Verfügung. Bitte bewahre deshalb die Originalverpackung und das Zubehör auf.