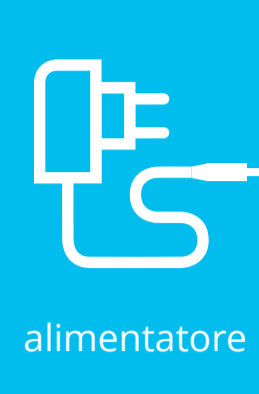




# Configurazione Internet

La dotazione comprende:



router WLAN



cavo DSL



alimentatore



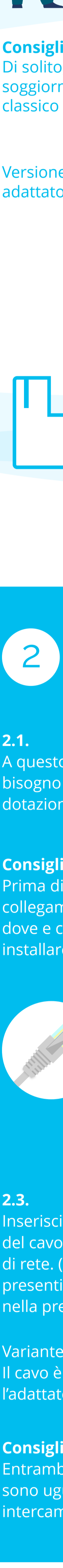
cavo LAN

+ eventualmente adattatore per presa telefonica

1

## Trova la presa di rete

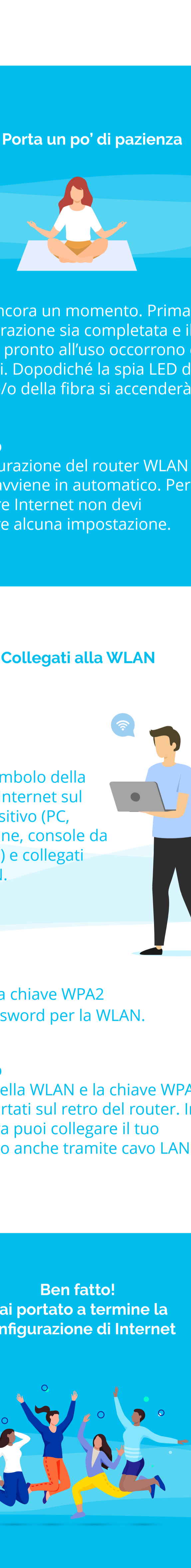
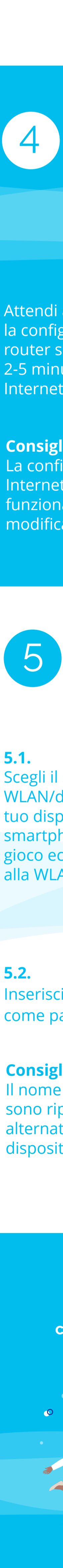
Versione A: presa di rete



### Consiglio

Di solito, la presa di rete si trova in soggiorno o in corrispondenza del classico collegamento alla TV via cavo.

Versione B: Presa telefonica con adattatore



2

## Collega il router WLAN alla presa di rete

### 2.1.

A questo scopo, hai bisogno del cavo DSL in dotazione.



### Consiglio

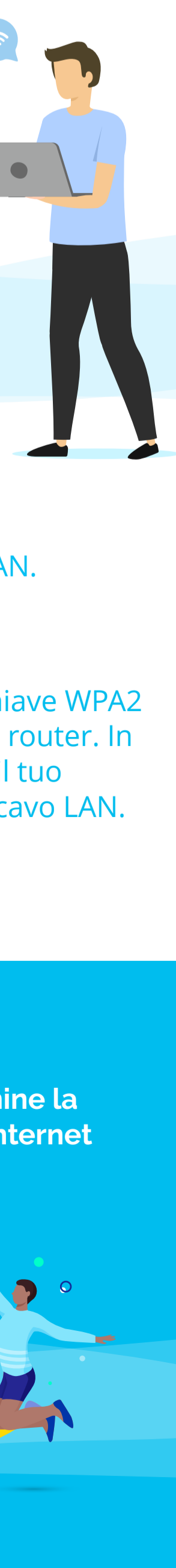
Prima di provvedere al collegamento, pensa a dove e come desideri installare il router.

### 2.2.

Inserisci un'estremità del cavo DSL nel router. Solitamente, l'apposita porta è contrassegnata sul router con «DSL».

### 2.3.

Inserisci l'altra estremità del cavo DSL nella presa di rete. (Qualora fossero presenti 2 prese, inserirla nella presa a sinistra.)



Variante B:

Il cavo è inserito nell'adattatore, l'adattatore è inserito nella presa

### Consiglio

Entrambe le estremità del cavo DSL sono uguali. Di conseguenza, sono intercambiabili.

3

## Collega il router WLAN alla presa della corrente

### 3.1.

Collega la spina sottile dell'alimentatore al router WLAN, presa «Power».



### 3.2.

Collega la spina a due poli alla presa di corrente o alla ciabatta più vicina.

4

## Porta un po' di pazienza



Attendi ancora un momento. Prima che la configurazione sia completata e il router sia pronto all'uso occorrono ca. 2-5 minuti. Dopodiché la spia LED di Internet e/o della fibra si accenderà e

### Consiglio

La configurazione del router WLAN o di Internet avviene in automatico. Per far funzionare Internet non devi modificare alcuna impostazione.

5

## Collegati alla WLAN

### 5.1.

Scegli il simbolo della WLAN/di Internet sul tuo dispositivo (PC, smartphone, console da gioco ecc.) e collegati alla WLAN.



### 5.2.

Inserisci la chiave WPA2 come password per la WLAN.

### Consiglio

Il nome della WLAN e la chiave WPA2 sono riportati sul retro del router. In alternativa puoi collegare il tuo dispositivo anche tramite cavo LAN.

**Ben fatto!**  
Hai portato a termine la configurazione di Internet



+++

Hai problemi o ulteriori domande in merito alla tua connessione Internet? Siamo a tua disposizione dal lunedì al venerdì, dalle 8-19.

0848 444 888

oppure

support.teleboy.ch

+++

Nota bene:

il router WLAN ti viene fornito gratuitamente, ma solo in comodato d'uso. Conserva la confezione originale e gli accessori.