



Internet einrichten

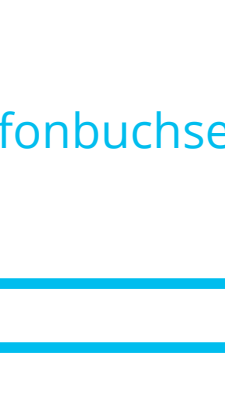
In Deiner Lieferung ist enthalten:



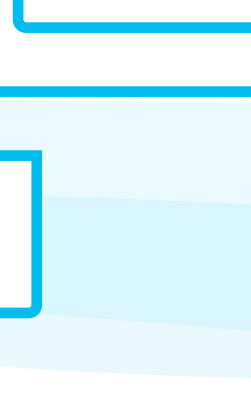
WLAN-Router



DSL-Kabel



Netzteil



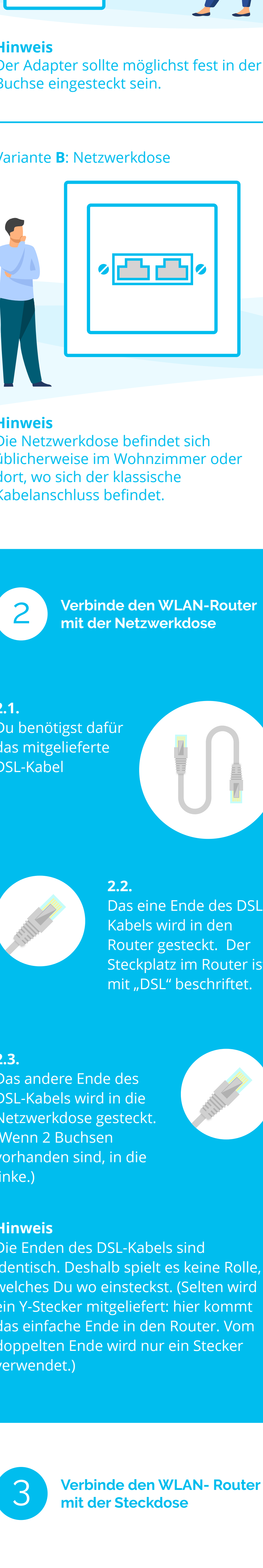
LAN-Kabel

+ ggf. Adapter für Telefonbuchse

1

Finde heraus, wo sich die Netzwerkdose befindet.

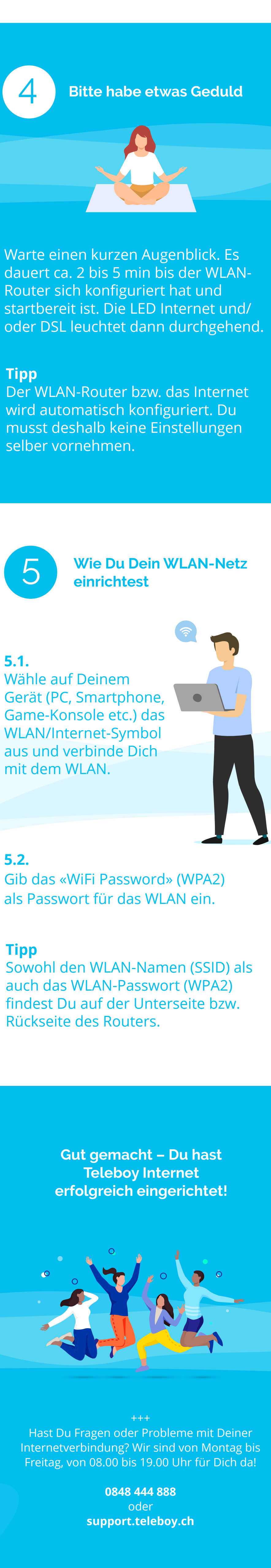
Variante **A**: Telefonbuchse + DSL-Adapter



Hinweis

Der Adapter sollte möglichst fest in der Buchse eingesteckt sein.

Variante **B**: Netzwerkdose



Hinweis

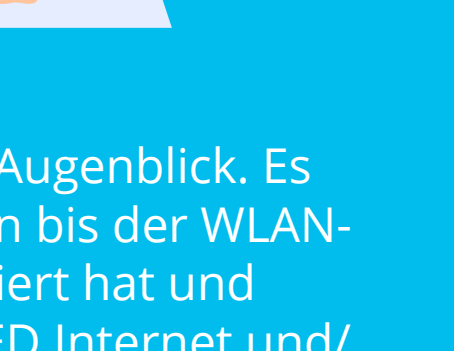
Die Netzwerkdose befindet sich üblicherweise im Wohnzimmer oder dort, wo sich der klassische Kabelanschluss befindet.

2

Verbinde den WLAN-Router mit der Netzwerkdose

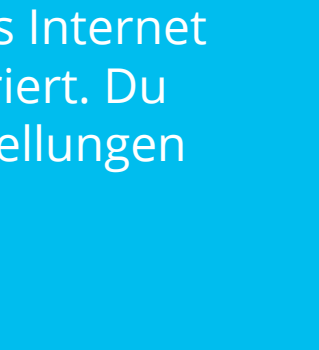
2.1. Du benötigst dafür das mitgelieferte

DSL-Kabel



2.2. Das eine Ende des DSL-Kabels wird in den Router gesteckt. Der Steckplatz im Router ist mit „DSL“ beschriftet.

2.3. Das andere Ende des DSL-Kabels wird in die Netzwerkdose gesteckt. (Wenn 2 Buchsen vorhanden sind, in die linke.)



Hinweis

Die Enden des DSL-Kabels sind identisch. Deshalb spielt es keine Rolle, welches Du wo einsteckst. (Selten wird ein Y-Stecker mitgeliefert: hier kommt das einfache Ende in den Router. Vom doppelten Ende wird nur ein Stecker verwendet.)

3

Verbinde den WLAN-Router mit der Steckdose

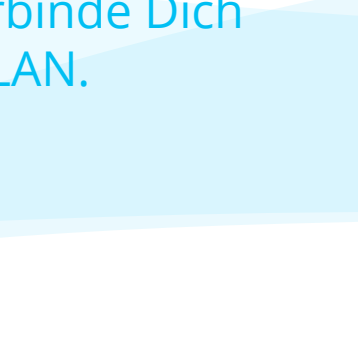
3.1. Der schmale Stecker vom Netzteil wird mit dem WLAN-Router verbunden – Steckplatz «Power».



3.2. Der 2-polige Stecker wird an der nächstgelegenen Steckdose oder Steckdosenleiste angeschlossen.

4

Bitte habe etwas Geduld



Warte einen kurzen Augenblick. Es dauert ca. 2 bis 5 min bis der WLAN-Router sich konfiguriert hat und startbereit ist. Die LED Internet und/oder DSL leuchtet dann durchgehend.

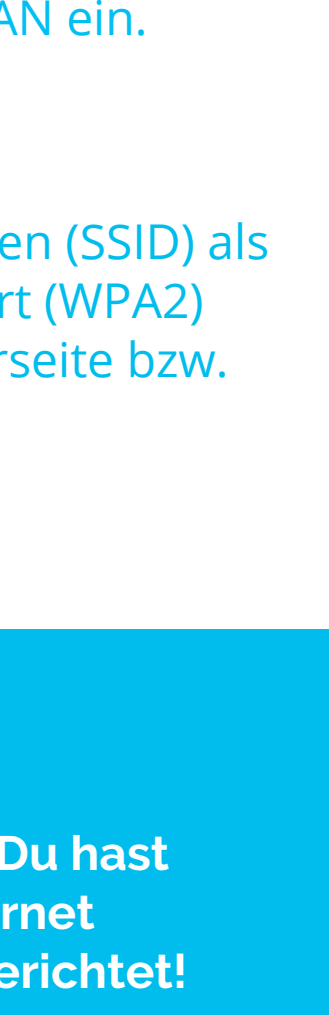
Tipp

Der WLAN-Router bzw. das Internet wird automatisch konfiguriert. Du musst deshalb keine Einstellungen selber vornehmen.

5

Wie Du Dein WLAN-Netz einrichtest

5.1. Wähle auf Deinem Gerät (PC, Smartphone, Game-Konsole etc.) das WLAN/Internet-Symbol aus und verbinde Dich mit dem WLAN.



5.2. Gib das «WiFi Password» (WPA2) als Passwort für das WLAN ein.

Tipp

Sowohl den WLAN-Namen (SSID) als auch das WLAN-Passwort (WPA2) findest Du auf der Unterseite bzw. Rückseite des Routers.

Gut gemacht – Du hast Teleboy Internet erfolgreich eingerichtet!



+++

Hast Du Fragen oder Probleme mit Deiner Internetverbindung? Wir sind von Montag bis Freitag, von 08.00 bis 19.00 Uhr für Dich da!

0848 444 888

oder

support.teleboy.ch

+++

Hinweis

Wir stellen Dir den WLAN-Router kostenlos, aber leihweise, zur Verfügung. Bitte bewahre deshalb die Originalverpackung und das Zubehör auf.